



S115

VYSAVAČ



Uživatelská příručka

Bezpečnostní pokyny

Před použitím si pozorně přečtěte tyto bezpečnostní pokyny a uschovejte je pro budoucí použití.

Způsob používání

- Používejte vysavač pouze v domácnostech a v podobných prostředích.
- Tento vysavač není určen pro venkovní použití.
- Používejte pouze na vysávání prachu a suchých materiálů. Nikdy nevysávejte lidi nebo zvířata s elektrickým klepačem. Jakékoli jiné použití, úpravy nebo změny nejsou povoleny.
- Tento spotřebič mohou používat děti ve věku 8 a více let a osoby se sníženými fyzickými, smyslovými nebo duševními schopnostmi nebo nedostatkem zkušeností a znalostí, pokud jsou pod dohledem při používání nebo obdrželi pokyny pro používání zařízení bezpečně a pochopili možná nebezpečí.
- Děti by si neměly hrát s tímto přístrojem. Čištění a údržbu zařízení nesmí provádět děti, ani pod dohledem dospělé osoby.

Technická bezpečnost

- Provozujte pouze v souladu s tímto návodem.
- Zkontrolujte, před zahájením provozu, zda napětí uvedené na spodní části přístroje odpovídá napětí místní elektrické sítě.
- Nepoužívejte stroj, pokud je poškozený. Ujistěte se, že poškozené části jsou nahrazeny pouze autorizovaným servisem firmy Lux.
- Nepoužívejte napájecí kabel na přenášení vysavače a netahejte za kabel, abyste jej odpojili od přívodu elektrické energie.
- Neponořujte přístroj do vody a na čištění kartáče klepače použijte pouze suchý nebo mírně vlhký hadřík.

Správné používání

- Nepoužívejte vysavač bez prachového sáčku, HEPA filtru H13 a dlouhodobého HEPA filtru.
- Víko vysavače nelze zavřít, pokud chybí sáček na prach. Nepoužívejte nadměrnou sílu.

- Nepoužívejte na horké či hořící materiál, jako jsou cigarety nebo popel.
- Nepoužívejte na kapaliny a vlhké materiály.
- Sací hadice obsahuje elektrické připojení:
 - nepoužívejte k vysávání vody;
 - neponořujte do vody v případě čištění přístroje;
 - trubka musí být pravidelně kontrolována a nesmí být použita v případě poškození.
- Pokud je přívodní kabel poškozen, musí být vyměněn kvalifikovaným technikem společnosti Lux, aby se zabránilo nebezpečí.

Volitelné příslušenství s rotujícími kartáči

- Dávejte pozor, aby vlasy, prsty, oblečení a podobně, nikdy nepřišly do styku s rotujícím kartáčem elektrického klepače.
- Nedotýkejte se rotačního kartáče, když je vysavač připojen k síti.
- Nikdy nepřejíždějte elektrickým klepačem napájecí kabel, může dojít k poškození kabelu.

Záruční podmínky

- *Záruka a prodloužené záruky jsou platné pouze, pokud jsou použity Lux originální náhradní díly, příslušenství a spotřební materiál.*
- *Opravy během záruční doby musí provádět autorizovaný servis Lux.*
- *Na poškození motoru vodou se záruka nevztahuje.*
- *Nepoužívejte sáčky na prach a filtr více než jednou, protože to může vést k ucpání pórů, které mohou poškodit vysavač.*
- *Prodloužená záruka platí pouze v případě, že prachové sáčky a filtry jsou nahrazeny Lux ORIGINAL spotřebním materiálem v přiměřené době po zobrazení na LCD displeji vysavače.*



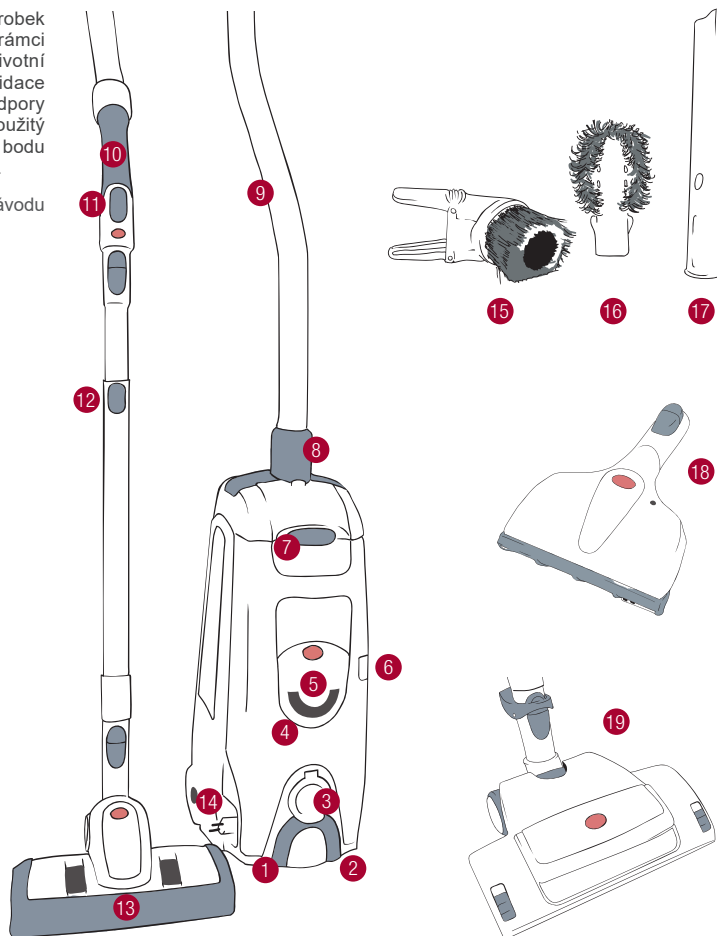
Tento symbol na výrobku nebo obalu znamená, že tento výrobek nesmí být likvidován spolu s běžným komunálním odpadem v rámci EU. Aby se zabránilo možným negativním dopadům na životní prostředí a zdraví způsobené nesprávným způsobem likvidace odpadů, recyklujte tento výrobek zodpovědně za účelem podpory využívání druhotných surovin při výrobě. Chcete-li vrátit použitý výrobek bezpečně, použijte míst určených ke sběru a recyklaci bodu nebo se obraťte na prodejce, u kterého byl výrobek zakoupen.

Výrobce si vyhrazuje právo provádět změny výrobku popsaného v tomto návodu kdykoliv bez předchozího upozornění.

Přehled

- 1 Vypínač ON/OFF
- 2 Pedál navijáku kabelu
- 3 Výfuk
- 4 Ovládací tlačítka
- 5 Display
- 6 Boční parkovací pozice
- 7 Přední kryt
- 8 Připojení hadice
- 9 Elektrická hadice
- 10 Rukojeť
- 11 Ovládání na rukojeti
- 12 Teleskopická trubka
- 13 Automatická podlahová hubice
- 14 Přívodní kabel
- 15 Malá kombinovaná hubice
- 16 Radiátorová hubice*
- 17 Štěrbínová hubice*
- 18 PL 1*
- 19 PB Intelligence*

* Volitelné příslušenství v některých zemích



Filtrační systém

Syntetický prachový sáček

Vysoce účinný, 3-vrstvý prachový sáček efektivně zachytává prachové částice a systém s dvojitou membránou zabraňuje jejich uvolňování i během výměny a manipulace s ním.

Swiss HEPA™ filtr

Swiss HEPA H13 je vysoce účinný filtr s účinností zachytu 99,97% mikročástic, jako je jemný prach, pyl a spóry plísní.

Aktivní uhlíkový filtr

Filtr s aktivním uhlíkem redukuje plyny a zápach přírodního a chemického původu.

HEPA dlouhodobý filtr

Druhý HEPA filtr garantuje odstranění prachu z motoru. Antibakteriální vrstva dodatečně redukuje bakterie a choroboplodné zárodky.

První kroky

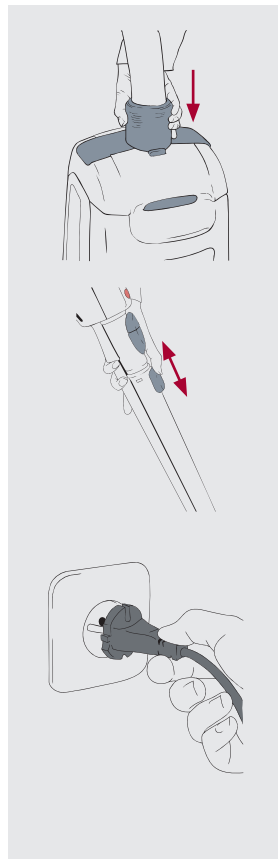
Před použitím

Ujistěte se, že prachový sáček vysavače a filtry jsou správně nainstalovány.

Připojte konektor hadice a požadované příslušenství.

K prodloužení teleskopické trubky, posuňte aretační tlačítko dolů. Pro zkrácení trubky, ho posuňte nahoru.

Vytáhněte napájecí kabel a zapojte jej do elektrické sítě.



Po použití

Vypněte přístroj, odpojte napájecí kabel a stiskněte nožní pedál pro kabelový naviják.

Ujistěte se, prosím, že váš Lux S115 je udržován v suchém a chladném prostředí.

Ovládání

Na zařízení



On / Off vypínač

Vypíná/zapíná vysavač.



Naviják kabelu

Navíjí kabel.

IPC

Režim IPC

Váš Lux S115 pracuje v režimu „Intelligent Power Control“ a automaticky nastavuje sací výkon podle typu podlahy.



Manuální regulace sání

Můžete zvýšit nebo snížit sací výkon ručně pomocí těchto tlačítek.

Na rukojeti



Režim IPC Mode + On / Off vypínač

Váš Lux S115 pracuje v režimu „Intelligent Power Control“ a automaticky nastavuje sací výkon podle typu podlahy. Také vysavač zapíná a vypíná.



Manuální regulace sání

Můžete zvýšit nebo snížit sací výkon ručně pomocí těchto tlačítek. K návratu do režimu IPC stiskněte tlačítko IPC.



Elektrický motorový klepač

Zde můžete zapnout a vypnout elektrický klepač.

Displej a funkce

IPC

IPC-režim

Váš Lux S115 pracuje v režimu „Intelligent Power Control“ a automaticky nastavuje sací výkon podle typu podlahy.

IPC

IPC režim + Elektrický klepač

Váš Lux S115 pracuje v režimu „Intelligent Power Control“ a připojený elektrický klepač je zapnutý.

M±

Manuální regulace sání

Váš Lux S115 pracuje v manuálním režimu. Můžete regulovat sací výkon pomocí „+“ a „-“ tlačítka.

M±

Manuální režim + klepač

Váš Lux S115 pracuje v manuálním režimu a připojený klepač je zapnut.



Zobrazení sacího výkonu

LED stupnice indikuje sací výkon vašeho vysavače Lux S115.



Plný sáček

Váš Lux S115 MediClean prachový sáček je plný a musí se vyměnit.



HEPA Filtr

HEPA Filtr je potřeba vyměnit.



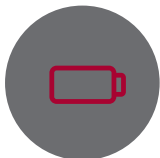
Funkce Stand by

Hubice vašeho Lux S115 je v parkovací poloze. Je-li interval delší než 5 minut, LUX S115 se automaticky sám vypne.



Slabá baterie v držadle

Baterie v držadle je slabá a je nutno ji co nejdříve vyměnit.



Baterie je vybitá

Baterie v držadle je vybitá a je nutno ji okamžitě vyměnit.



HEPA Filtr

HEPA filtr není správně vložen.



Přehřátí

Motor je přehřátý.
Nechte jej zchladnout 40 minut.

Příslušenství a další funkce

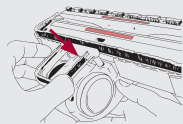


Automatická podlahová hubice

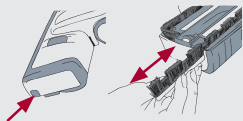
K čištění podlahy použijte automatickou podlahovou hubici v režimu IPC. Hubice se automaticky nastaví na typ podlahy zvedáním a spouštěním kartáče.



Můžete ručně nastavit tvrdou podlahu nebo koberec pomocí přepínačů na hubici. Při nastavování vždy nastavujte současně na obou stranách.



Můžete použít volitelný nástavec pro tvrdé podlahy.

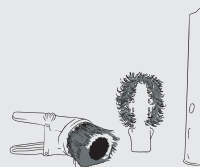


Přední kartáč na hubici může být v případě potřeby vyměněn. Odstraňte uzávěr a vytáhněte kartáč z hubice. Ujistěte se, že kryt je správně znovu ve správné poloze.



Boční parkovací pozice

V boční parkovací poloze LUX S115 přejde do pohotovostního režimu. Pokud je interval delší než 5 minut, Lux S115 se automaticky vypne.

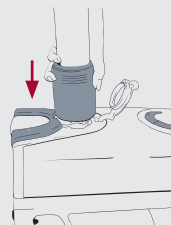


Kombinovaná hubice

Pro utírání prachu použijte kombinovanou hubici s kartáčem. Pro vysávání čalounění použijte sací část. Pro vysávání záclon snižte sací výkon ručně. Kombinovaná hubice může být při ruce na držáku na rukojeti hadice.

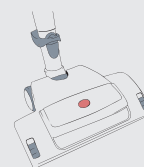
Štěrbínová hubice a radiátorový kartáč*

Pomocí štěrbinové hubice vyčistěte úzké prostory a rohy. Chcete-li použít kartáč na radiátory, nasadte jej na štěrbinový nástavec.



Výfukový Port - Funkce Air Flow

Otevřete klapku výfukového portu a připojte hadici. Je-li vysavač zapnut, vzduch je vyfukován z hadice.



PB Intelligence – Elektrický klepač*

Silný pomocník pro hloubkové čištění a čištění koberců. Pro správné hloubkové čištění vašich koberců doporučujeme použít PB Intelligence.

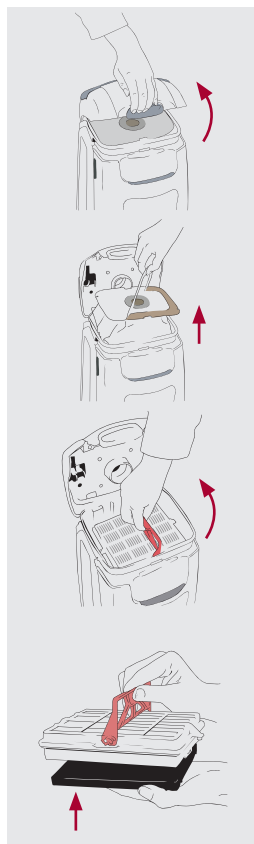


PL 1 – Klepač na čalounění*

Pro hloubkové čištění vašeho čalouněného nábytku a matrací. Pro správné hloubkové čištění čalounění a matrací doporučujeme používat.

Údržba a výměna filtrů

Používejte pouze Lux ORIGINAL náhradní díly, přídatná zařízení a spotřební materiál



Otevření zařízení

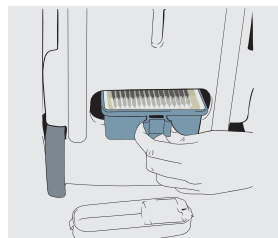
Vypněte zařízení a vytáhněte síťovou zástrčku ze zásuvky. Otevřete kryt pomocí zabudovaného zámkového tlačítka.

Vyjmutí/výměna prachového sáčku

Vyndejte prachový sáček pomocí papírového držadla a zlikvidujte ho. Vložte nový prachový sáček. Pokud není vložen sáček správně, přední víko se nemusí zavířit.

Výměna Swiss HEPA filtru a karbonového filtru

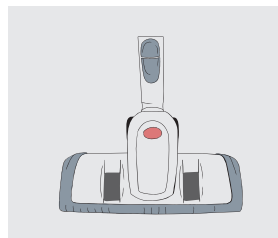
Chcete-li vyměnit HEPA H13 filtr a filtr s aktivním uhlíkem, zvedněte držadlo na HEPA filtru H13, vytáhněte filtr ven a zlikvidujte. Zacvakněte nový filtr s aktivním uhlíkem do rámečku nového HEPA filtru H13. Vložte filtr a ujistěte se, že je ve správné poloze. Otočte držadlo HEPA H13 filtru do správné polohy a zatlačte ho na místo.



Výměna dlouhodobého HEPA filtru

Otevřete víko na zadní straně LUXU S 115. HEPA 2 Long-Term filtr obvykle vydrží několik let, než musí být vyměněn.

Údržba automatické hubice



V zájmu zajištění konzistentní čistící schopnosti a prodloužení životnosti automatické hubice, čistěte ji pravidelně.

Odstraňte všechny vlasy a prachové částice z kartáčů a koleček automatické hubice.



Lux International AG

Seestrasse 39

8700 Kuesnacht

Switzerland

E: contact@luxinternational.com

W: www.luxinternational.com

CZ

Lux Czech s.r.o.

Nepilova 903/3,

190 00 Praha 9 - Vysočany

T: +420 220 000 871

E: info@luxforlife.cz

W: www.luxczech.cz